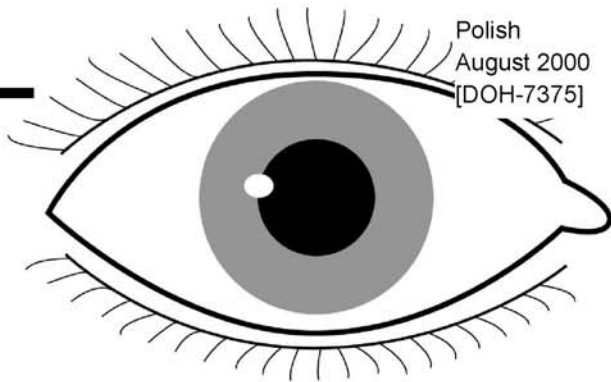


Cukrzyca

i oczy

Diabetes



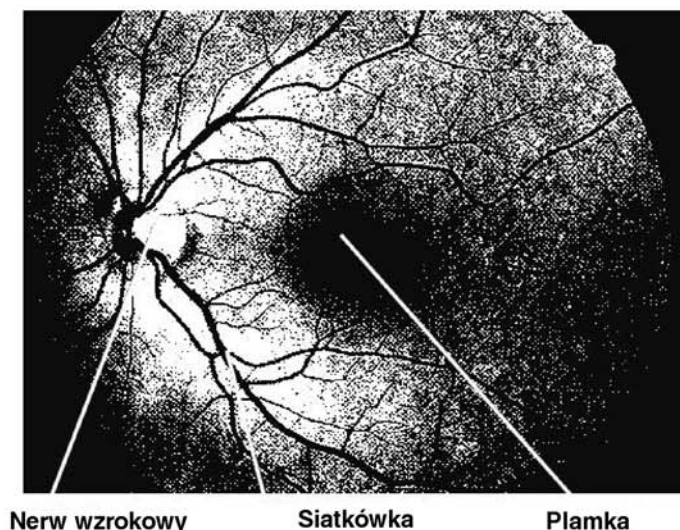
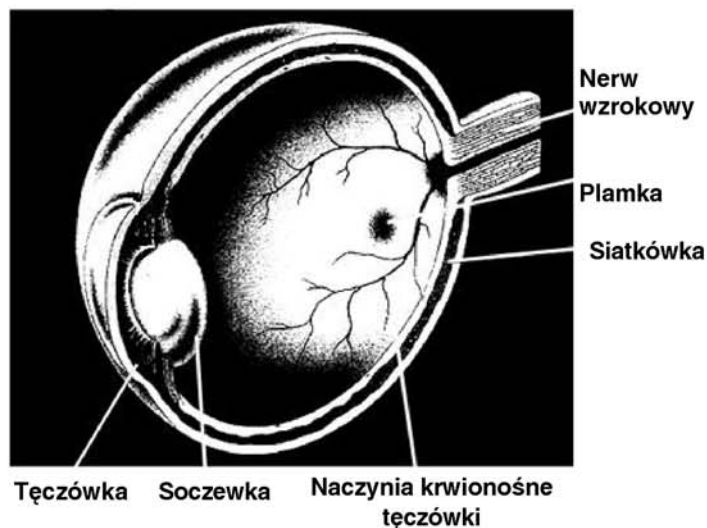
Życie z cukrzycą

Cukrzyca jest chorobą, która wpływa na zdolność organizmu do wykorzystania i gromadzenia cukru (glukozy).

Cukrzyca może uszkodzić oczy. Nieleczona i niekontrolowana cukrzyca może ewentualnie doprowadzić do utraty wzroku.

Co to jest retynopatia?

Retynopatia cukrzycowa po prostu oznacza chorobę siatkówki. Retynopatia występuje w wyniku uszkodzenia drobnych naczyń krwionośnych w siatkówce przez cukrzycę.



Normalne oko

Wnętrze oka – fotografia normalnej siatkówki

Podziękowania

Niniejsze informacje zostały przygotowane przez personel Sydney Hospital oraz Sydney Eye Hospital wspólnie z Multicultural Communication.

Cukrzyca

i oczy Diabetes

Kto jest zagrożony?

Najbardziej zagrożone są osoby, które:

- mają cukrzycę od wielu lat;
- których cukrzyca nie jest dobrze kontrolowana (mają wysoki poziom cukru we krwi);
- których cukrzyca jest insulinozależna (IDDM) – osoby te mają nieznacznie większe ryzyko retynopatii;
- mają nerki uszkodzone przez cukrzycę;
- mają wysokie ciśnienie krwi i wysoki poziom cholesterolu we krwi;
- są w ciąży. W tym przypadku retynopatia może przebiegać szybciej niż normalnie.

Jednakże każdy, kto kiedykolwiek miał cukrzycę jest zagrożony, nawet ci, którzy kontrolują cukrzycę samą dietą.

Opieka nad oczami

Na szczęście można coś zrobić, aby zapobiec utracie wzroku w wyniku cukrzycy.

- Utrzymywać pod kontrolą swoją cukrzycę, poziom cholesterolu i ciśnienie krwi.
- Regularne badania oczu umożliwi wczesne wykrycie objawów chorobowych.
- Leczenie laserem może zapobiec dalszej utracie wzroku w wyniku retynopatii.

Regularne badania oczu

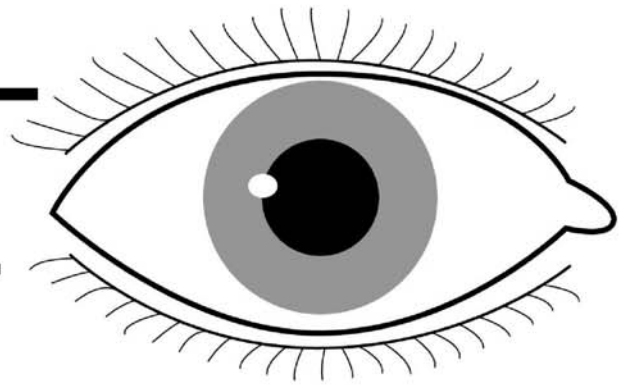
Ważne jest, aby regularnie badać oczy przez jednego z następujących specjalistów - oftalmologa, okulistę, pielęgniarkę, specjalistę od cukrzycy lub lekarza ogólnego w celu wykrycia retynopatii.

Nie czekaj, aż zauważysz problemy

Retynopatia może być bardzo zaawansowana, zanim się zauważy, że coś jest nie w porządku ze wzrokiem. Im wcześniej zaczniesz się leczyć, tym większe są szanse na zachowanie wzroku.

Czy są wyjątki?

Nie, każdy cukrzyk powinien dać zbadać oczy jak tylko zostanie postawiona diagnoza cukrzycy i następnie co najmniej co dwa lata.



Poza regularnym badaniem oczu, należy natychmiast udać się do lekarza jeżeli wzrok się pogorszy.

Leczenie

Terapia laserowa

Zaawansowaną retynopatię cukrzycową leczy się laserem. Laser jest to po prostu bardzo wąski skoncentrowany snop światła, którym można leczyć miejsca uszkodzone przez cukrzycę.

Co się z tym wiąże?

Leczenie laserowe może być w kilku sesjach w gabinecie lekarskim lub w szpitalu. Na ogół każdy zabieg trwa około 15 minut.

Podczas zabiegu pacjent siedzi przy aparacie podobnym do tego, który jest używany do badania oczu. Głowa musi być nieruchoma podczas zabiegu i dlatego może zostać unieruchomiona.

Może być konieczne zwolnienie się z pracy w tym celu, lub nie. Prowadzenie samochodu może być także utrudnione podczas leczenia oraz po leczeniu, zwłaszcza w nocy. Przez kilka dni lub tygodni po zabiegu wzrok może się pogorszyć, ale na ogół szybko wraca do normy. Ważne jest, aby przedyskutować to ze swoim oftalmologiem przed zabiegiem.

Podziękowania

Niniejsze informacje zostały przygotowane przez personel Sydney Hospital oraz Sydney Eye Hospital wspólnie z Multicultural Communication.



nowe naczynia krwionośne