



# 'Oku anga fēfē ha'aku fakamavehe'i-kitá?

## Nofo ma'u 'i ho 'api

'Ikai fai ha ngāue, ako, fakatau, 'alu ki ha ngaahi feitu'u 'oku 'i ai ha kakai, pe ko ha'o heka ha me'alele hangē ko e pasi pe tekisī.

\*Oku 'atā ke ke mavahe mei 'api 'i ha'o fiema'u tokoni fakametikolo pe 'i ha hoko ha fakatu'utāmaki.

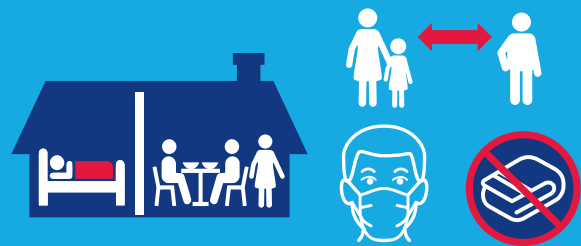


## 'Ikai ngofua ha kau 'a'ahi



## Kapau 'oku ke nofo mo ha kakai kehe

- Kapau 'e lava, 'oua te ke ngāue'aki ha loki pe falekaukau mo ha taha
- Tauhi e vāmama'ó 'aki e mita 'e 1.5
- Tui ha me'a malu'i ihu mo e mata (mask) 'i he loki 'oku 'i ai ha ni'ihiki kehe ('o tatau aipe pe 'oku nau lolotonga fakamavahe'i kinautolu)
- 'Oua 'e ngāue'aki e ngaahi naunau tatau hangē ko e taeli, kafu mohenga pe ngaahi naunau kai. Fufulu pe fō hili hono ngāue'aki.



## Fufulu ma'u pe ho nimá

Ngāue'aki e koá pe senitaisa nimá.



## Tauhi e ngaahi founga tu'uma'u 'oku ke anga ki ai

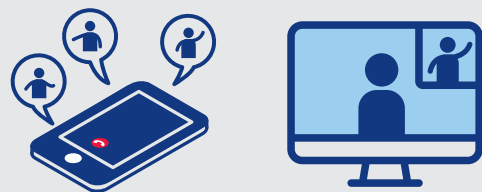
Toutou fakamālohisino 'i 'api.



## 'Ufi'ufi ho ngutu 'i hao tale mo mafatua



## Feinga ke hokohoko atu pe ho'o fetu'utaki fakakomipiuta pe telefoni mo ho kaungāme'a pehē ki ho fāmilí



## Fakama'a ma'u pe 'a e ngaahi me'a 'oku ke fa'a ala ki ai hangē ko e fungatēpile mo e alā me'a pehē



## Kumi tokoni mei ha toko-taha fale'i 24/7

Lifeline  
**13 11 14**  
lifeline.org.au

Beyond Blue  
**1800 512 348**  
coronavirus.beyondblue.org.au



## Fakatokanga'i ma'u pe e ngaahi faka'ilonga e mahakí

Telefoni ki he Tolu'i Noa (000) kapau 'e faka'au ke fa-katu'utāmaki ange (hangē ka faingata'a ho'o mānavá).



## Kei 'i ai ha ngaahi fehu'i?

[www.nsw.gov.au/covid-19](http://www.nsw.gov.au/covid-19)

National Coronavirus Helpline  
**1800 020 080** (Laine tokoni houa-24)

Tā ki he **13 14 50** ki ha tokoni 'i ho lea fakafonua